



Regionalbudget 2018 – 2020 Diversifizierung, Innovation und Wirtschaft 4.0

Antrag des RWK Ludwigsfelde für ein
Regionalbudget im Rahmen der GRW-
Infrastruktur in Kooperation mit dem Landkreis
Teltow-Fläming



Inhalt



1. Ausgangssituation
2. Struktur unseres Regionalbudgets
3. Projektbeispiele
4. Projektdurchführung, Organisation, Kosten



1. Ausgangssituation RWK-Vergleich



- Arbeitsplatzdichte (2015): Platz 2 (nach Spremberg)
- Entwicklung der Arbeitsplatzdichte (seit 2006): Platz 2 (nach Spremberg)
- Pendlersaldo hat sich 2006 bis 2016 verdreifacht (kein anderer RWK)
- Beschäftigtenentwicklung (seit 2006): Platz 2 nach RWK Schönefelder Kreuz
- Insgesamt wurden 2016 13.769 Arbeitsplätze bei einer Einwohnerzahl von 25.030 (Dezember 2015) angeboten.
- Bevölkerungsentwicklung: Platz 4 (nach Potsdam, RWK Schönefelder Kreuz und dem RWK OHV). Im Dezember 2015 lag die Einwohnerzahl knapp über 25.000 und hat sich seit 2006 um 2,78 Prozentpunkte erhöht.



1. Ausgangssituation

positive Faktoren der Entwicklung

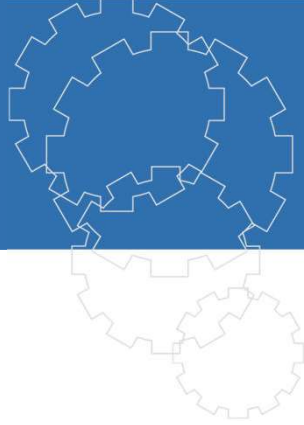


- die hervorragende Lage südlich der Metropole Berlins
- eine günstige verkehrliche Anbindung
- eine lange Tradition als Industriestadt
- fünf überregional bedeutsame und gut erschlossene Gewerbegebiete.

1. Ausgangssituation Gewerbeflächen / Flächendruck



Stadt Ludwigsfelde mit den Ortsteilen: Ahrensdorf · Genshagen · Gröben · Groß Schulendorf · Jütchendorf · Kerzendorf · Löwenbruch · Mietendorf · Schiaß · Siethen · Wietstock



1. Ausgangssituation

Warum erst jetzt das Regionalbudget?



- Viele Projekte und Maßnahmen in den letzten Jahren realisiert, z.B.
 - Fachkräftesicherung
 - Mobilitätskonzept und Stadt – Umland – Strategie
 - Neue Mitte Ludwigsfelde
 - Klimakonzept
 - Erschließung Gewerbeflächen, z.B. Eichspitze
- Kaum freie Kapazitäten in der Stadtverwaltung
- Zeit für Projektentwicklung Regionalbudget benötigt
- auch umgeschaut, was andere RWK sinnvoll machen

1. Ausgangssituation

Schwächen und Adressierung



Schwächen/Risiken

- Von wenigen Großunternehmen abhängig
- Kaum Zugang zu Innovation/Digitalisierung (vor allem für KMU)
- Regionale Zusammenarbeit noch nicht gefestigt und auf Teilbereiche konzentriert
- Engpassfaktoren (insb. Fachkräfte-sicherung) weiter reduzieren
- Standortmarketing ausbaufähig



Adressierung im Regionalbudget

- Mobilisierung und Stärkung der regionalen Wachstumspotenziale (u.a. besserer Zugang zu Innovation/Digitalisierung, Reduzierung Engpassfaktoren)
- Verbesserung der regionalen Kooperation (u.a. Koordinierung, neue Projekte)
- Verstärkung und Weiterentwicklung von Maßnahmen des Regionalmarketings

2. Struktur unseres Regionalbudgets



Motto: „Entwicklung der Region durch Diversifizierung, Innovation und Wirtschaft 4.0“

Verbesserung der regionalen Kooperation ...

- **Gewerbeflächenmonitoring** und Analyse (Prognosen bis hin zu **Ausgleichsflächenpool**)
- Integrierte **Mobilitätsstrategie** (Verkehrsanalyse/Abstimmung der Mobilitätsstrategie Nordkreis)
- **Kooperationsmanagement und -entwicklung** (Begleitung und Entwicklung neuer regionaler Projekte)
- **Sicherung Geschäftsbetrieb** RB/ Berichtswesen, Gremien, PR

... besserer Zugang Innovationen .. clusterübergreifende Aktivitäten

- **Innovationsrunden und Unternehmensansprache** (2 Innovationsrunden p.a., 30 Informationsgespräche mit Unternehmen und 3 Themenworkshops)
- Analysen und Projektentwicklung **„Inkubator Ludwigsfelde“** (Nutzungskonzept, Operationalisierung und Fördermöglichkeiten)

Verstärkung und Weiterentwicklung Regionalmarketing

- **Messebesuche** (evtl. ExpoReal, Hannovermesse, Innotrans)
- Überarbeitung/Aktualisierung des bestehenden **Internetauftritts**
- Weitere **Marketinginstrumente** (RWK-Rollup, Standortflyer, Clusterkarte)
- **Transferveranstaltungen** (in den neuen Unternehmen zum schnellen Vernetzen mit den anderen Unternehmen)



evtl. Ansätze für einen Regionalmanagement-Antrag

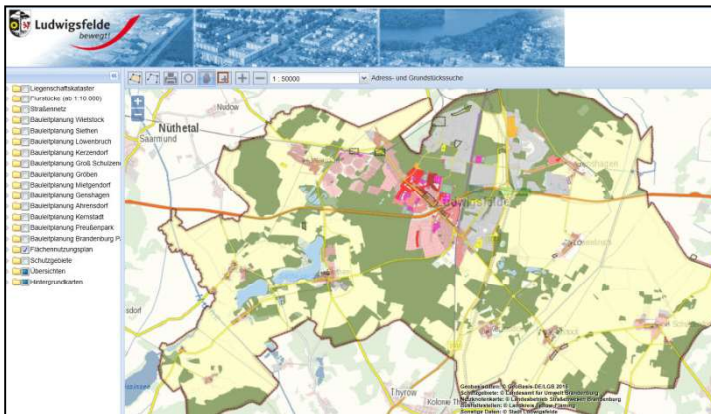
Projektbeispiele



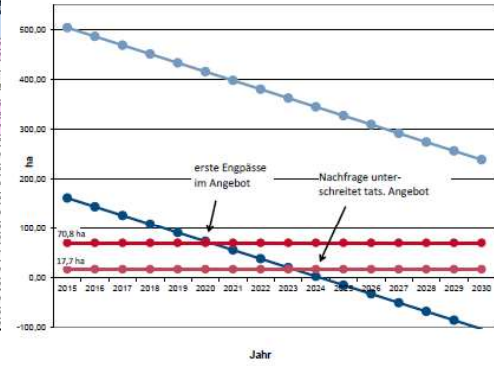
Projektbeispiel: Gewerbeflächenmonitoring und Ausgleichflächenpool (Handlungsfeld 1)

Entwicklung Monitoring- u. Prognosesystem

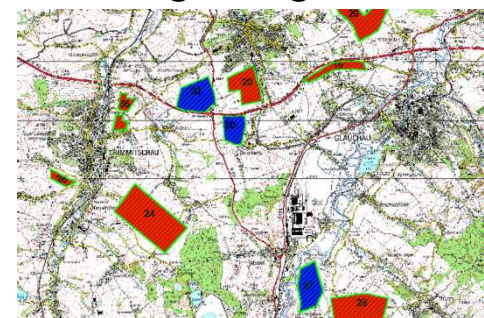
Geoportal Ludwigsfelde



ID	Standort	Größe (in ha)	Status
M01	Neuhausen OC Gewerbegebiet 1, EA	50	Bestand
M02	Neuhausen OC Gewerbegebiet 2, EA	22,8	Bestand
M03	Neuhausen OC Technologiepark	4,8	Bestand
M04	Neuhausen OC Freizeitanlage	35,5	Bestand
M05	Neuhausen OC Schwansee Weg	4,8	Bestand
M06	Neuhausen OC Gewerbegebiet 3, EA	100,4	Bestand
M07	Neuhausen OC Gewerbegebiet 4, EA	80,8	Bestand
M08	Neuhausen OC Gewerbegebiet 5, EA	36	Bestand
M09	Neuhausen OC Gewerbegebiet 6, EA	26,7	Bestand
M10	Neuhausen OC Gewerbegebiet 7, EA	25,7	Bestand
M11	Neuhausen OC Gewerbegebiet 8, EA	22,2	Bestand
M12	Neuhausen OC Gewerbegebiet 9, EA	14	Bestand
M13	Neuhausen OC Gewerbegebiet 10, EA	26,2	Bestand
M14	Neuhausen OC Gewerbegebiet 11, EA	14	Bestand
M15	Neuhausen OC Gewerbegebiet 12, EA	8,2	Bestand
M16	Neuhausen OC Gewerbegebiet 13, EA	49	Bestand
M17	Neuhausen OC Gewerbegebiet 14, EA	21	Bestand
M18	Neuhausen OC Gewerbegebiet 15, EA	8,2	Bestand
M19	Neuhausen OC Gewerbegebiet 16, EA	26,6	Bestand
M20	Neuhausen OC Gewerbegebiet 17, EA	62	Bestand
M21	Neuhausen OC Gewerbegebiet 18, EA	12	Bestand
M22	Neuhausen OC Gewerbegebiet 19, EA	11,2	Bestand
M23	Neuhausen OC Gewerbegebiet 20, EA	21	Bestand



Prüfung Ausgleichflächenpool



Projektbeispiele



Projektbeispiel: Innovationsrunden und Unternehmensansprache (Handlungsfeld 2)

Innovationsrunden Digitalisierung



Unternehmensgespräche



Themenworkshops (in Koop. mit IMI, TH Wildau usw.)



SME-Roboterzelle in der Modellfabrik des IMI, © BTU CS/IMI Brandenburg



Projektdurchführung und -organisation



- Federführung hat die Wirtschaftsförderung Ludwigsfelde
- Partner ist der Landkreis Teltow-Fläming (Kooperationsvertrag geplant)
- Dienstleistung wird ausgeschrieben
- Steuerungsrunde als Auswahlgremien und für die Projektsteuerung und -kontrolle
- Laufzeit 36 Monate, Projektbeginn 1.04.2018

Kostenschätzung



	Projektjahr 1	Projektjahr 2	Projektjahr 3	Summe
Schwerpunkt 1: Verbesserung der regionalen Kooperation	102.500 €	107.500 €	122.500 €	332.500 €
Projektinitialisierung	10.000 €			10.000 €
Sitzungen Steuerungsrunde (Vor- und Nachbereitung)	12.500 €	12.500 €	12.500 €	37.500 €
Teilprojekt Gewerbeflächen-Monitoring und Analyse	40.000 €	30.000 €	40.000 €	110.000 €
Teilprojekt integrierte Mobilitätsstrategie	10.000 €	40.000 €	35.000 €	85.000 €
Kooperationsmanagement und -entwicklung	20.000 €	15.000 €	25.000 €	60.000 €
Berichtswesen, Information Gremien, PR	10.000 €	10.000 €	10.000 €	30.000 €
Schwerpunkt 2: Innovationen und Digitalisierungsmöglichkeiten	50.000 €	55.000 €	45.000 €	150.000 €
Teilprojekt Innovationsrunden und Unternehmensansprache	30.000 €	30.000 €	30.000 €	90.000 €
Teilprojekt Inkubator Ludwigsfelde	20.000 €	25.000 €	15.000 €	60.000 €
Schwerpunkt 3: Regionalmarketing	35.000 €	25.000 €	20.000 €	80.000 €
Teilprojekt Messebesuche	10.000 €	10.000 €	10.000 €	30.000 €
Teilprojekt Gewerbeflächvermarktung/Regionalmarketing	25.000 €	15.000 €	10.000 €	50.000 €
Summe	187.500 €	187.500 €	187.500 €	562.500 €